



evropský
sociální
fond v ČR



EVROPSKÁ UNIE



MINISTERSTVO ŠKOLSTVÍ,
MLÁDEŽE A TĚLOVÝCHOVY



OP Vzdělávání
pro konkurenceschopnost



INVESTICE DO ROZVOJE VZDĚLÁVÁNÍ

Finanční hospodaření podniku

Náklady podniku

Náklady představují v peněžním vyjádření hodnotu vynaložených hospodářských prostředků (spotřebovaného oběžného majetku, opotřebovaného investičního majetku) a práce.

Členění nákladů:

1. Druhové členění.

Z hlediska účetnictví druhové členění odpovídá 5. účtové třídě účetní osnovy. Sleduje prvotní formu nákladů při jejich vstupu do hospodářské činnosti. Odpovídá na otázku – co bylo spotřebováno? – např. materiálové náklady, služby, osobní náklady, mzdové prostředky daně a poplatky, odpisy dlouhodobého majetku, finanční náklady, úroky, apod.
Více informací k druhovému členění – viz účetnictví – 5. účtová třída.

2. Kalkulační členění nákladů.

Užívá se jako podklad pro stanovení ceny výrobku.

- **Náklady přímé**
- **Náklady nepřímé** (režijní)

Více informací ke kalkulačnímu členění – viz kapitola *kalkulace*.

3. Členění nákladů z hlediska jejich vztahu k objemu výroby.

Užívá se při výpočtu nákladů na jeden výrobek při zavádění nových technologií.

- a) **Náklady fixní** (pevné) – nemění se při změně objemu výroby, mění se skokem,
- b) **Náklady variabilní** (proměnné) – mění se s objemem výroby,
- c) **Náklady smíšené** – vznikají sloučením nákladů fixních a variabilních.

ad a) Náklady fixní

- **celkové náklady** nejsou závislé na objemu výroby, v závislosti na vzrůstajícím nebo klesajícím objemu výroby se nemění buď vůbec, nebo jen nepatrně, s výraznou změnou výroby se mění skokem,
- **náklad na jednotku** výroby při vzrůstajícím objemu výroby klesá,
- mezi fixní náklady patří: platy THP, mzdy pomocných dělníků, odpisy dlouhodobého majetku, nájemné.

Příklad:

Celkové fixní náklady jsou 60 000,- Kč. Sestavte graf a vypočtete celkové náklady a náklady na jednotku, jestliže objem výroby jsou: 1000 ks, 2000 ks a 3000 ks výrobků.

Výpočet:

Celkové náklady: $N = f$

$N_1 = 60\,000,-$ (Kč)

$N_2 = 60\,000,-$ (Kč)

$N_3 = 60\,000,-$ (Kč)

Náklady na jednotku: $n = f/q$

$n_1 = 60\,000/1\,000 = 60,-$ (Kč)

$n_2 = 60\,000/2\,000 = 30,-$ (Kč)

$n_3 = 60\,000/3\,000 = 20,-$ (Kč)

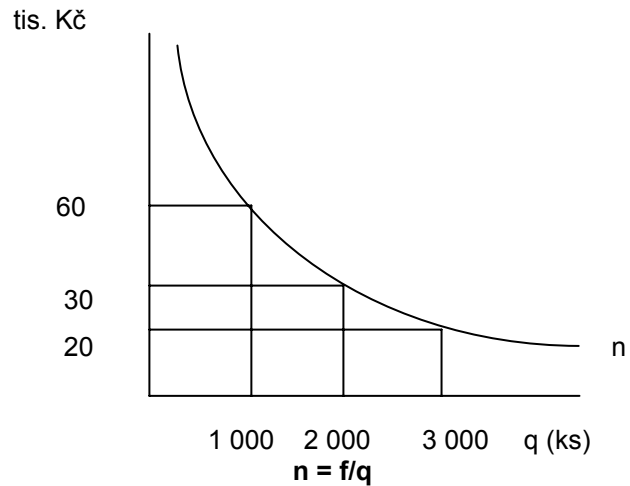
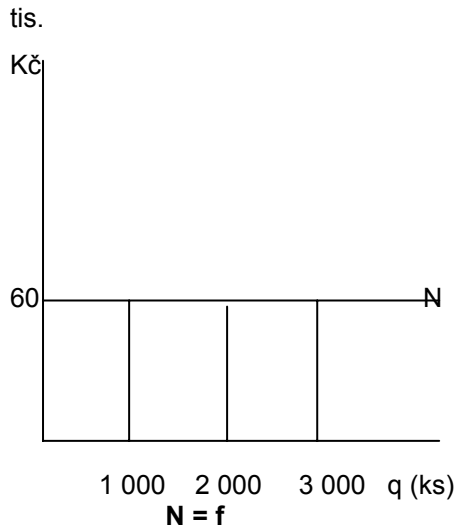
INVESTICE DO ROZVOJE VZDĚLÁVÁNÍ

Grafické řešení:

Celkové náklady: N

Náklady na jednotku: n

n



Cvičení (fixní náklady):

Příklad 1)

Sestavte graf, vypočtete celkové náklady a náklady na jednici, jestliže znáte tyto údaje:

Odpisy	150 000- Kč,
Nájemné	120 000,- Kč,
Platy THP	600 000,- Kč,
Pojistné	50 000,- Kč.

Řešte pro varianty, jestliže podnik vyrobí:

- 10 000 ks,
- 50 000 ks,
- 100 000 ks výrobků.

